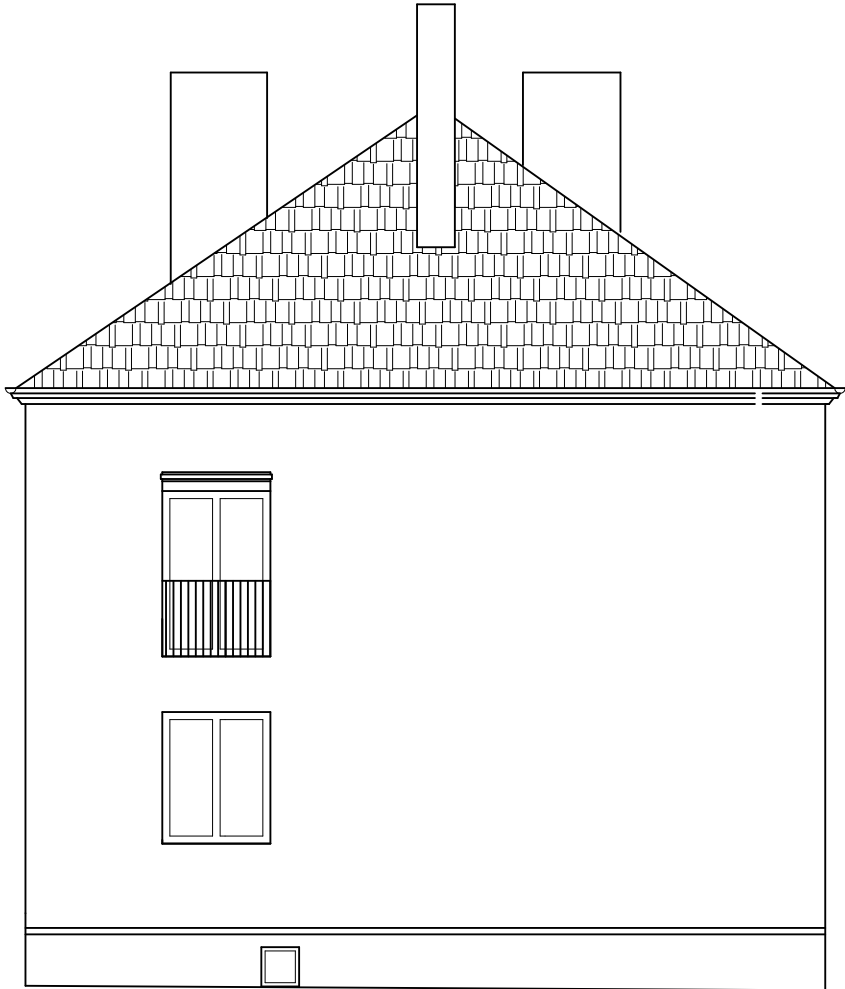



ELEWACJA POŁUDNIOWA



ELEWACJA WSCHODNIA

 <div>PRACOWNIA PROJEKTOWA ARCHIDOM Bernard Łopacz ul. Środkowa 5, 47-400 Racibórz</div>	Tytuł rysunku: Elewacje 2 - INWENTARYZACJA	
	Tytuł projektu: Projekt docieplenia budynku mieszkalnego wielorodzinnego	
	lokalizacja:	ul. Tadeusza Kościuszki 6a,b 47- 420 Kuźnia Raciborska
	Inwestor:	ZGKiM ul. Słowackiego 6. 47-420 Kuźnia Raciborska
	Rysunek:	17
Autor opracowania:	mgr inż. arch. Bernard Łopacz Nr 171/91/OP	Data: kwiecień 2020
		Skala: 1: 100