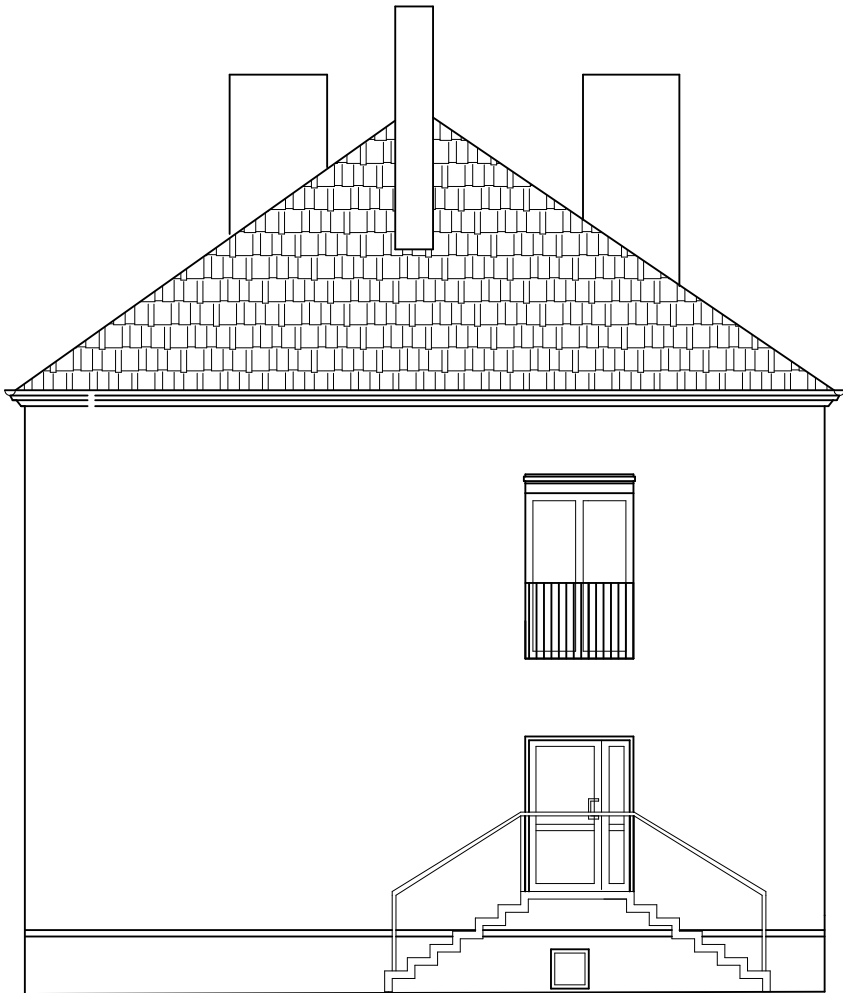


ELEWACJA PÓŁNOCNA



ELEWACJA ZACHODNIA

<div><div><div></div><div>PRACOWNIA PROJEKTOWA</div><div>ARCHIDOM</div><div>Bernard Łopacz</div><div>ul. Środkowa 5, 47-400 Racibórz</div></div></div> <div><div>Autor</div><div>mgr inż. arch. Bernard Łopacz</div><div>opracowania:</div><div>Nr 171/91/OP</div></div>	Tytuł rysunku: Elewacje 1 - INWENTARYZACJA	
	Tytuł projektu: Projekt docieplenia budynku mieszkalnego wielorodzinnego	
	lokalizacja:	ul. Tadeusza Kościuszki 6a,b 47- 420 Kuźnia Raciborska
	Inwestor:	ZGKiM ul. Słowackiego 6. 47-420 Kuźnia Raciborska
Rysunek:		I 6
Data: kwiecień 2020		Skala: 1: 100