

D2 - Detal ocieplenia cokołu przekrój pionowy

SYSTEM OCIEPLEŃ OPARTY NA STYROPIANIE

SILIKATOWA
WYPRAWA TYNKARSKA
PREPARAT GRUNTUJĄCY

KLEJ UNIWERSALNY
DO STYROPIANU

DWIE WARSTWY SIATKI
Z WŁÓKNA SZKLANEGO*

KLEJ UNIWERSALNY
DO STYROPIANU

PŁYTA STYROPIANOWA

KLEJ DO STYROPIANU

ŁĄCZNIK MECHANICZNY

LISTWA STARTOWA

USZCZELNIAJĄCA SAMOPRZYLEPNA
TAŚMA ROZPRĘŻNA

WYPRAWA TYNKARSKA
LUB NAKLEJANA CIENKOWARSTWOWA
PŁYTKA Ceglana LUB KAMIENNA

KLEJ UNIWERSALNY
DO STYROPIANU

DWIE WARSTWY SIATKI
Z WŁÓKNA SZKLANEGO*

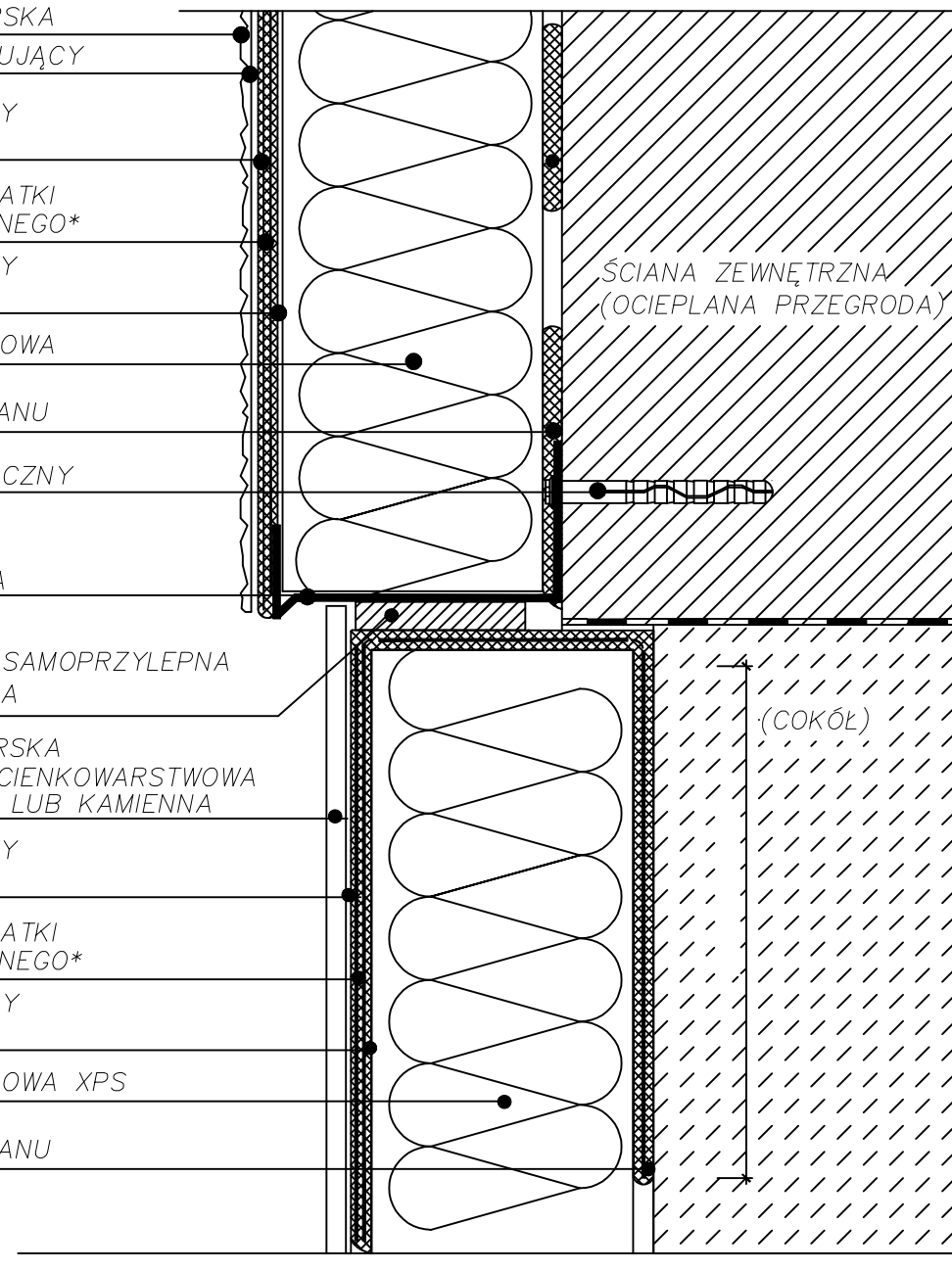
KLEJ UNIWERSALNY
DO STYROPIANU

PŁYTA STYROPIANOWA XPS

KLEJ DO STYROPIANU

ŚCIANA ZEWNĘTRZNA
(OCIEPLANA PRZEGRODA)

(COKÓŁ)



PRACOWNIA PROJEKTOWA

ARCHIDOM

Bernard Łopacz

ul. Środkowa 5, 47-400 Racibórz

Tytuł rysunku: **D1 - Detal ocieplenia cokołu przekrój pionowy**

Tytuł projektu:

**Projekt docieplenia budynku
mieszkalnego wielorodzinnego**

lokalizacja:

ul. Tadeusza Kościuszki 6a,b
47- 420 Kuźnia Raciborska

Inwestor:

ZGKiM
ul. Słowackiego 6.
47-420 Kuźnia Raciborska

Rysunek:

A 10

Autor
opracowania: mgr inż. arch. Bernard Łopacz
Nr 171/91/OP

Data: kwiecień 2020

Skala: