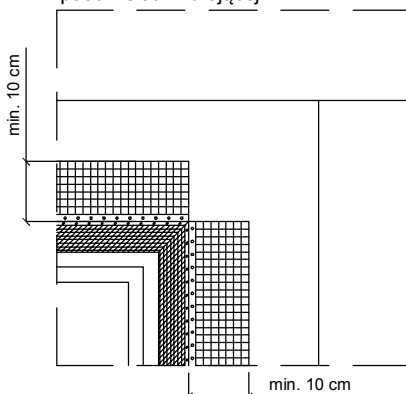


Wzmocnienia w otworach okiennych i drzwiowych

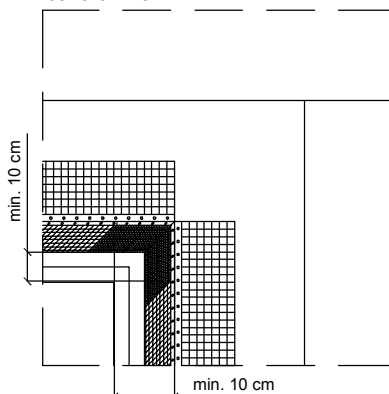
DETAL 1

Kolejność wykonywania wzmocnienia w otworach okiennych i drzwiowych

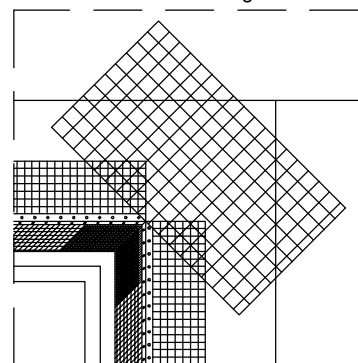
1. Montaż narożników aluminiowych lub PVC z siatką o szerokości 10 cm pasów siatki zbrojącej



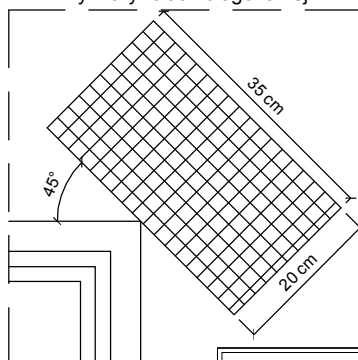
2. Montaż siatki zbrojącej wewnątrz otworu wneki



3. Montaż dodatkowej siatki zbrojącej w narożach tzw. siatki diagonalne



Wymiary "siatki diagonalnej"



PRACOWNIA PROJEKTOWA

ARCHIDOM

Bernard Łopacz

ul. Środkowa 5, 47-400 Racibórz

PROJEKTANT (ARCHITEKTURA):
mgr inż. arch. Bernard Łopacz
Nr 171/91/OP

ARCHITEKT

Bernard Łopacz
upr. bud. nr 171/91/Op

Tytuł rysunku:

DETAL WZMOCNIENIA W OTWORACH

Tytuł projektu: Termomodernizacja budynku mieszkalnego wielorodzinnego

Nazwa i adres obiektu: Budynek mieszkalny wielorodzinny dz. nr 265/52, 265/54
ul. Kasztanowa 4 a,b,c 47-420 Kuźnia Raciborska

Inwestor: Zakład Gospodarki Komunalnej i Mieszkaniowej
ul. Słowackiego 6, 47-420 Kuźnia Raciborska

Opracowanie: mgr inż. Magdalena Zawojka

projekt arch.-bud.

Rysunek nr:

Data: Lipiec 2020

Skala:

S-7