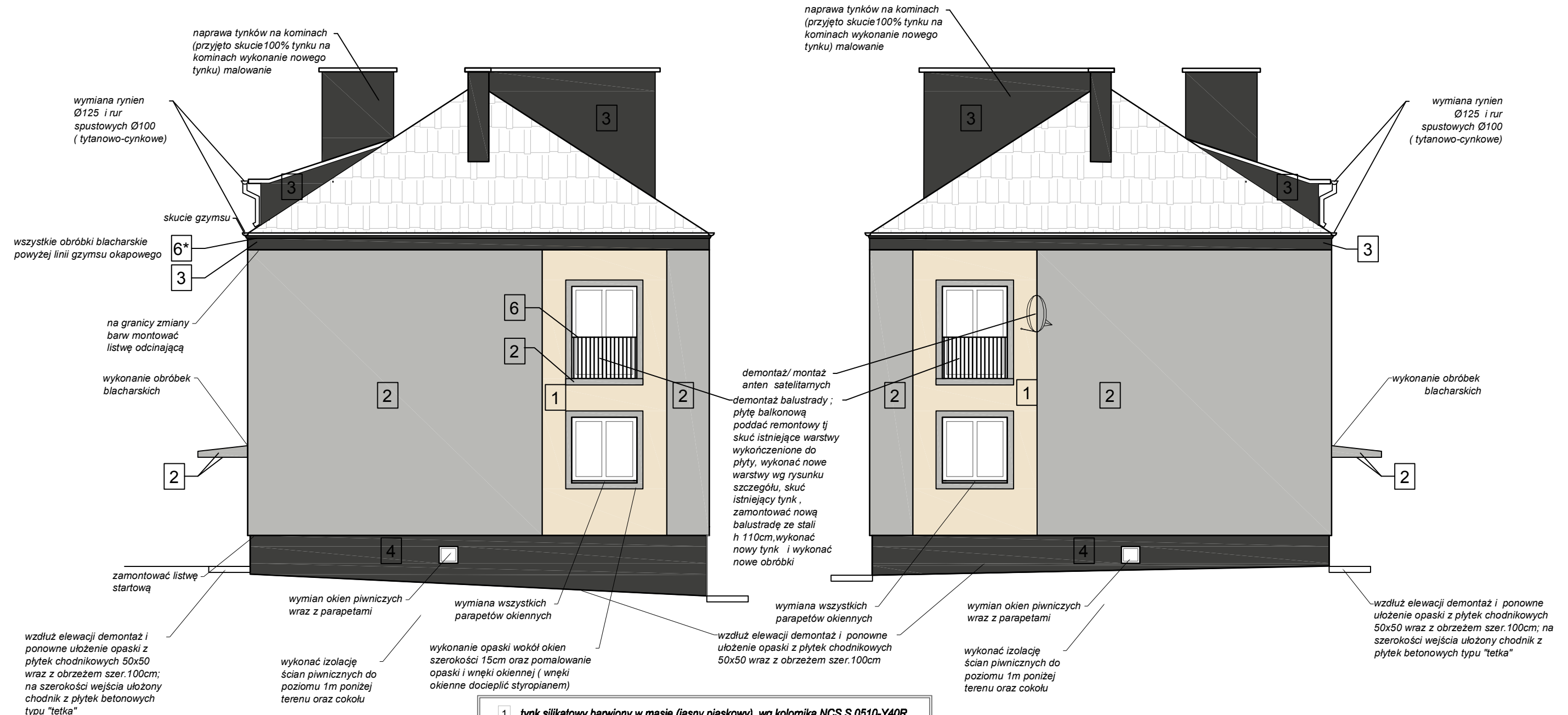


ELEWACJA PÓŁNOCNO-WSCHODNIA _projekt
skala 1:100

ELEWACJA POŁUDNIOWO-ZACHODNIA _projekt
skala 1:100



UWAGA:
1. Wszystkie prace wykonać zgodnie ze sztuką budowlaną oraz obowiązującymi normami.
2. W razie wystąpienia problemów nie objętych opracowaniem należy skontaktować się z projektantem.
3. Rozwiązania warsztatowe należy omówić z projektantem.
4. Przed przystąpieniem do robót budowlanych należy sprawdzić wymiary oraz ilość na miejscu budowy.
5. RZUTY I PRZEKROJE ROZPATRYWAĆ ŁĄCZNIE Z RYSUNKAMI KONSTRUKCYJNYMI ORAZ SZCZEGÓŁAMI.

- 1 tynk silikatowy barwiony w masie (jasny piaskowy) wg kolorka NCS S 0510-Y40R
- 1* we wnękach okiennych tynk silikatowy barwiony w masie (jasny piaskowy) wg kolorka NCS S 0510-Y40R
- 2 tynk silikatowy barwiony w masie (jasny szary) wg kolorka NCS S 2502-Y
- 3 tynk silikatowy barwiony w masie (ciemny szary) wg kolorka NCS S 0510-Y40R
- 4 cokół-tynk dekoracyjny - odcienie ciemny grafit
- 5 parapety - blacha ocynkowana powlekana (szary) w kolorze RAL 7038
- 6 obróbki blacharskie blacha ocynkowana powlekana (szary) w kolorze RAL 7038
- 6* obróbki blacharskie blacha ocynkowana powlekana (ciemny szary) w kolorze RAL 7030
- 7 rury spustowe i rynny tytan-cynk
- 8 balustrada metalowa czyszczenie i malowanie RAL 7038

Wszystkie elementy oznaczone w jednej gamie kolorystycznej z akcentem piaskowym

PRACOWNIA PROJEKTOWA
ARCHIDOM
Bernard Łopacz
ul. Śródkowa 5, 47-400 Racibórz

PROJEKTANT (ARCHITEKTURA):
mgr inż. arch. Bernard Łopacz
Nr 171/91/OP

ARCHITEKT
Bernard Łopacz
upr. bud. nr 171/91/Op

Tytuł rysunku: ELEWACJE BOCZNE _stan projektowany	
Tytuł projektu: Termomodernizacja budynku mieszkalnego wielorodzinnego	
Nazwa i adres obiektu: Budynek mieszkalny wielorodzinny ul. Kasztanowa 4 a,b,c 47-420 Kuźnia Raciborska	dz. nr 265/52, 265/54
Inwestor: Zakład Gospodarki Komunalnej i Mieszkaniowej ul. Słowackiego 6, 47-420 Kuźnia Raciborska	
Opracowanie: mgr inż. Magdalena Zawojcka	projekt arch.-bud.
Data: Lipiec 2020	Skala: 1:100
Rysunek nr: P-8	