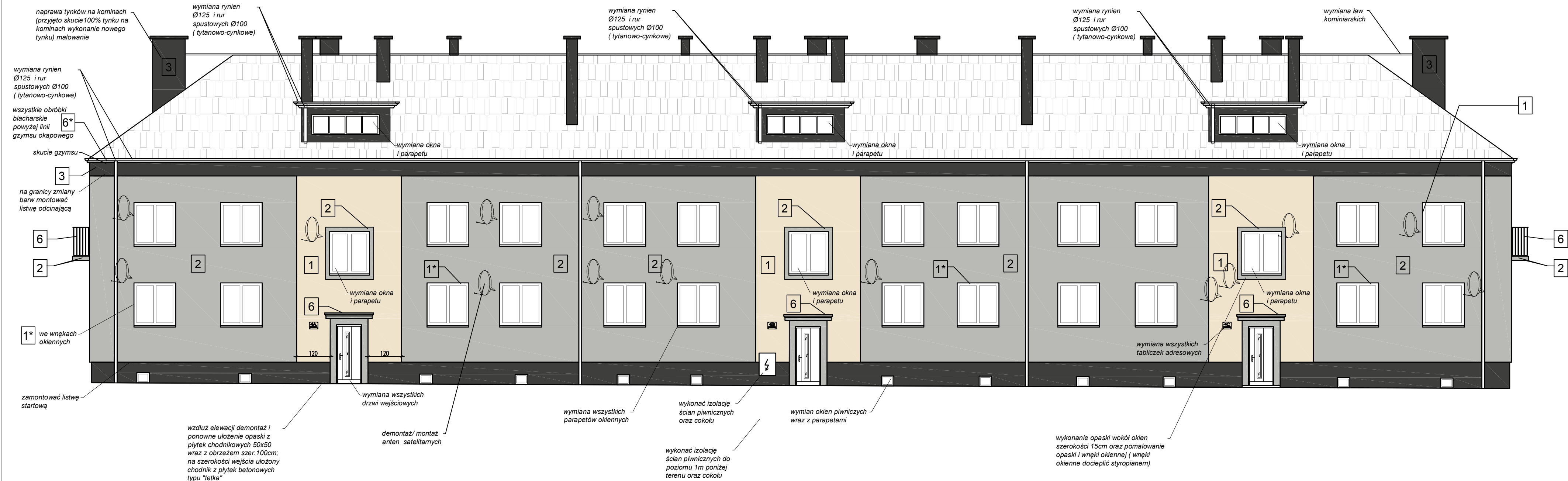


ELEWACJA POŁUDNIOWO-WSCHODNIA \_projekt  
skala 1:100



UWAGA:  
1. Wszystkie prace wykonać zgodnie ze sztuką budowlaną oraz obowiązującymi normami.  
2. W razie wystąpienia problemów nie objętych opracowaniem należy skontaktować się z projektantem.  
3. Rozwiązania warsztatowe należy omówić z projektantem.  
4. Przed przystąpieniem do robót budowlanych należy sprawdzić wymiary oraz ilość na miejscu budowy.  
5. RZUTY I PRZEKROJE ROZPATRYWAĆ ŁĄCZNIE Z RYSUNKAMI KONSTRUKCYJNYMI ORAZ SZCZEGÓŁAMI.

- 1 tynk silikatowy barwiony w masie (jasny piaskowy) wg kolonika NCS S 0510-Y40R
- 1\* we wnękach okiennych tynk silikatowy barwiony w masie (jasny piaskowy) wg kolonika NCS S 0510-Y40R
- 2 tynk silikatowy barwiony w masie (jasny szary) wg kolonika NCS S 2502-Y
- 3 tynk silikatowy barwiony w masie (ciemny szary) wg kolonika NCS S 0510-Y40R
- 4 cokół-tynk dekoracyjny - odcienie ciemny grafit
- 5 parapety - blacha ocynkowana powlekana (szary) w kolorze RAL 7038
- 6 obróbki blacharskie blacha ocynkowana powlekana ( szary) w kolorze RAL 7038
- 6\* obróbki blacharskie blacha ocynkowana powlekana (ciemny szary) w kolorze RAL 7030
- 7 rury spustowe i rynny tytan-cynk
- 8 balustrada metalowa czyszczenie i malowanie RAL 7038

Wszystkie elementy oznaczone w jednej gamie kolorystycznej z akcentem piaskowym

<div>PRACOWNIA PROJEKTOWA</div> <div><div>ARCHIDOM</div><div>Bernard Łopacz</div><div>ul. Śródkowa 5, 47-400 Racibórz</div></div> <div>PROJEKTANT (ARCHITEKTURA): mgr inż. arch. Bernard Łopacz Nr 171/91/OP</div> <div>ARCHITEKT Bernard Łopacz upr. bud. nr 171/91/Op</div>	Tytuł rysunku: <b>ELEWACJA POŁUDNIOWO-WSCHODNIA _projekt</b>	
	Tytuł projektu: Termomodernizacja budynku mieszkalnego wielorodzinnego	
Nazwa i adres obiektu: Budynek mieszkalny wielorodzinny ul. Kasztanowa 4 a,b,c 47-420 Kuźnia Raciborska	dz. nr 265/52, 265/54	
	Inwestor: Zakład Gospodarki Komunalnej i Mieszkaniowej ul. Słowackiego 6, 47-420 Kuźnia Raciborska	
Opracowanie: mgr inż. Magdalena Zawojka Data: Lipiec 2020	projekt arch.-bud.	Rysunek nr: <b>P-6</b>
	Skala: 1:100	