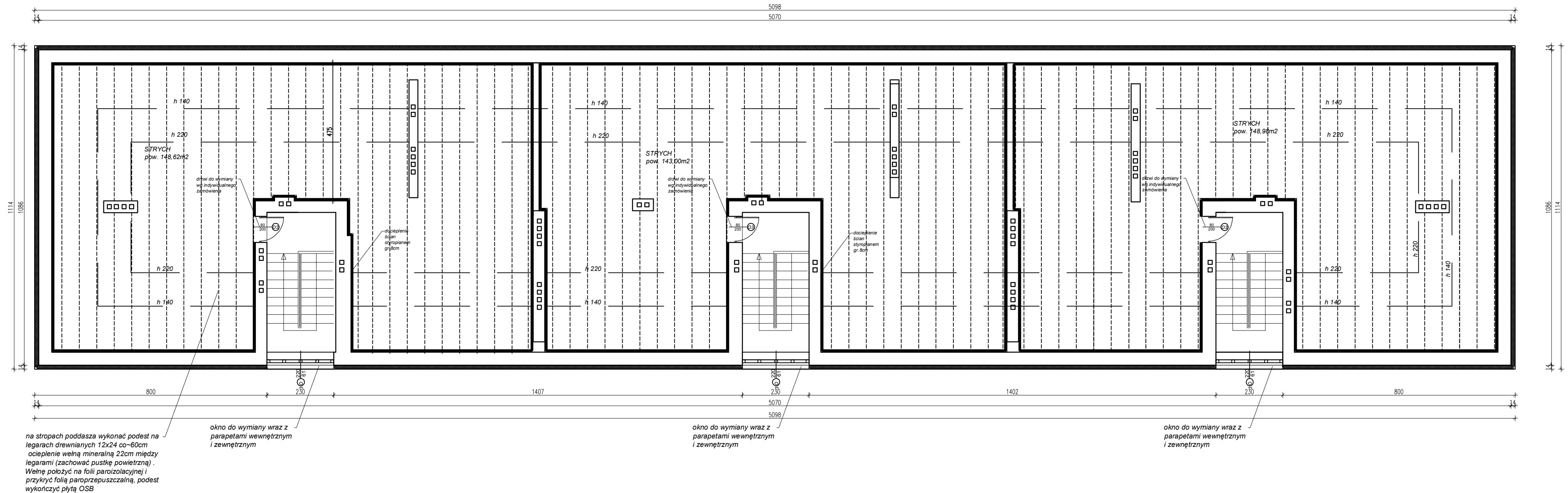


RZUT PODDASZA _projekt
skala 1:100



UWAGA:

1. Wszystkie prace wykonać zgodnie ze sztuką budowlaną oraz obowiązującymi normami.
2. W razie wystąpienia problemów nie objętych opracowaniem należy skontaktować się z projektantem.
3. Rozwiązania warsztatowe należy omówić z projektantem.
4. Przed przystąpieniem do robót budowlanych należy sprawdzić wymiary oraz ilość na miejscu budowy.
5. **RZUTY I PRZEKROJE ROZPATRYWAĆ ŁĄCZNIE Z RYSUNKAMI KONSTRUKCYJNYMI ORAZ SZCZEGÓŁAMI.**

 <div><p>PRACOWNIA PROJEKTOWA</p><p>ARCHIDOM</p><p>Bernard Łopacz</p><p>ul. Śródkowa 5, 47-400 Racibórz</p></div>	<p>Tytuł rysunku:</p> <p>RZUT PIWNIC _projekt</p>	
	<p>Tytuł projektu: Termomodernizacja budynku mieszkalnego wielorodzinnego</p>	
<p>PROJEKTANT (ARCHITEKTURA):</p> <p>mgr inż. arch. Bernard Łopacz Nr 171/91/OP</p>	<p>Nazwa i adres obiektu: Budynek mieszkalny wielorodzinny dz. nr 265/52, 265/54 ul. Kasztanowa 4 a,b,c 47-420 Kuźnia Raciborska</p>	
<div><p>ARCHITEKT</p><p>Bernard Łopacz</p><p>upr. bud. nr 171/91/Op</p></div>	<p>Inwestor: Zakład Gospodarki Komunalnej i Mieszkaniowej ul. Słowackiego 6, 47-420 Kuźnia Raciborska</p>	
	<p>Opracowanie: mgr inż. Magdalena Zawojaka projekt arch.-bud.</p>	<p>Rysunek nr:</p> <p>P-4</p>
	<p>Data: Lipiec 2020</p>	<p>Skala: 1:100</p>