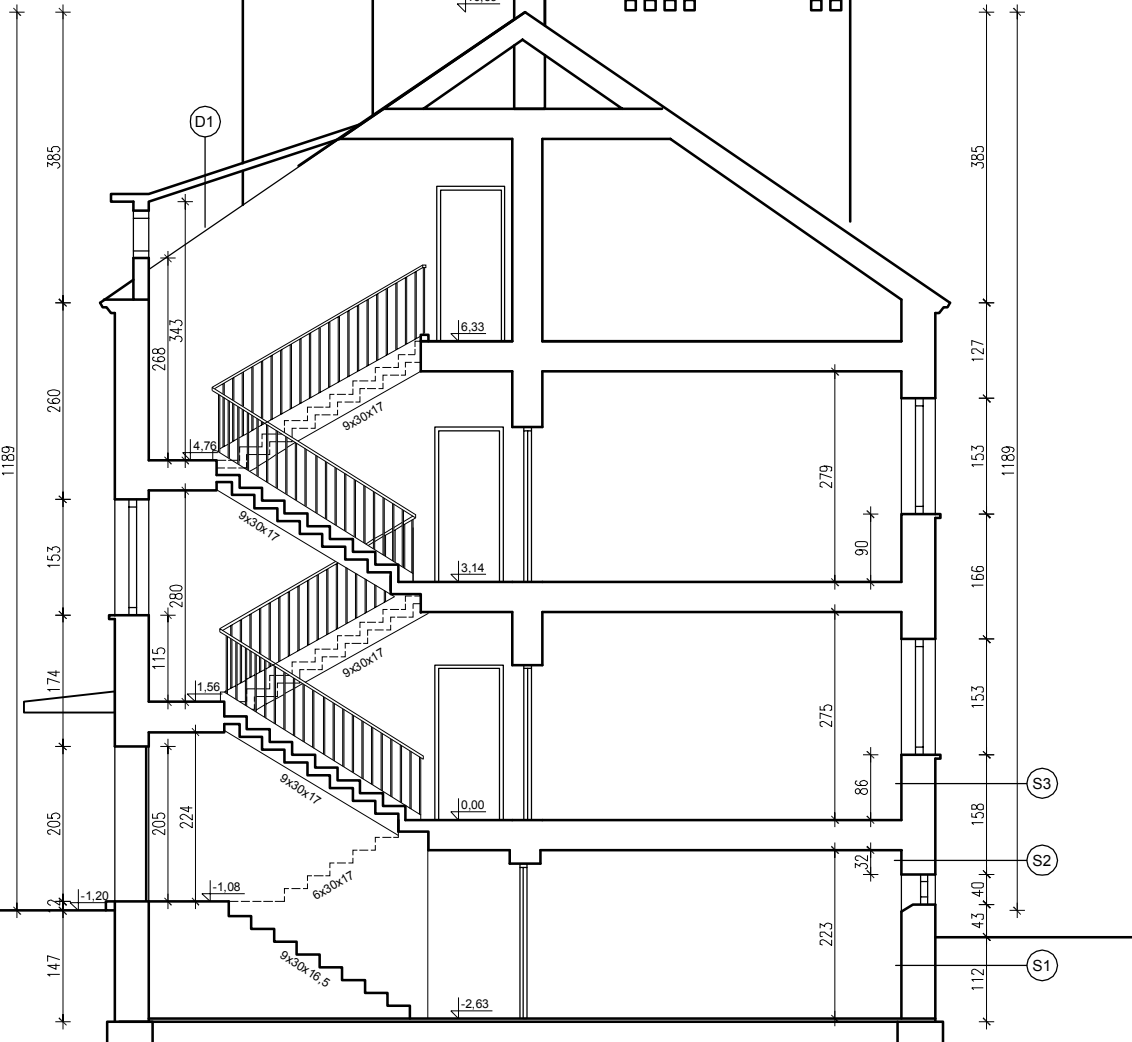


PRZEKRÓJ *stan istniejący*
skala 1:100



D1	DACH
	dachówka
	łaty 6/5
	kontrłaty 6/2,5
	krokwie
	deskowanie
	tynek na trzcinie


S1	ŚCIANA ZEWNĘTRZNA PODZIEMNA
	istniejąca ściana fundamentowa otynkowana dwustronnie

S2	ŚCIANA ZEWNĘTRZNA COKŁOWA
	istniejąca ściana murowana otynkowana dwustronnie

S3	ŚCIANA ZEWNĘTRZNA NADZIEMNA
	istniejąca ściana murowana otynkowana dwustronnie gr. 48

1. Wszystkie prace wykonać zgodnie ze sztuką budowlaną oraz obowiązującymi normami.
2. W razie wystąpienia problemów nie objętych opracowaniem należy skontaktować się z projektantem.
3. Rozwiązania warsztatowe należy omówić z projektantem.
4. Przed przystąpieniem do robót budowlanych należy sprawdzić wymiary oraz ilość na miejscu budowy.

RZUTY I PRZEKROJE ROZPATRYWAĆ ŁĄCZNIE Z RYSUNKAMI KONSTRUKCYJNYMI ORAZ SZCZEGÓŁAMI.

 <p>PRACOWNIA PROJEKTOWA ARCHIDOM Bernard Łopacz ul. Śródkowa 5, 47-400 Racibórz</p>	<p>Tytuł rysunku: PRZEKRÓJ <i>_stan istniejący</i></p>	
	<p>Tytuł projektu: <i>Termomodernizacja budynku mieszkalnego wielorodzinnego</i></p>	
<p>PROJEKTANT (ARCHITEKTURA): <i>mgr inż. arch. Bernard Łopacz</i> <i>Nr 171/91/OP</i></p>	<p>Nazwa i adres obiektu: <i>Budynek mieszkalny wielorodzinny</i> dz. nr 265/52, 265/54 <i>ul. Kasztanowa 4 a,b,c 47-420 Kuźnia Raciborska</i></p>	
<p>ARCHITEKT Bernard Łopacz upr. bud. nr 171/91/Op</p>	<p>Investor: <i>Zakład Gospodarki Komunalnej i Mieszkalniowej</i> <i>ul. Słowackiego 6, 47-420 Kuźnia Raciborska</i></p>	<p>Rysunek nr: 1-9</p>
	<p>Opracowanie: <i>mgr inż. Magdalena Zawojcka</i></p>	
	<p>Data: <i>1 lipiec 2020</i></p>	<p>Skala: <i>1:100</i></p>