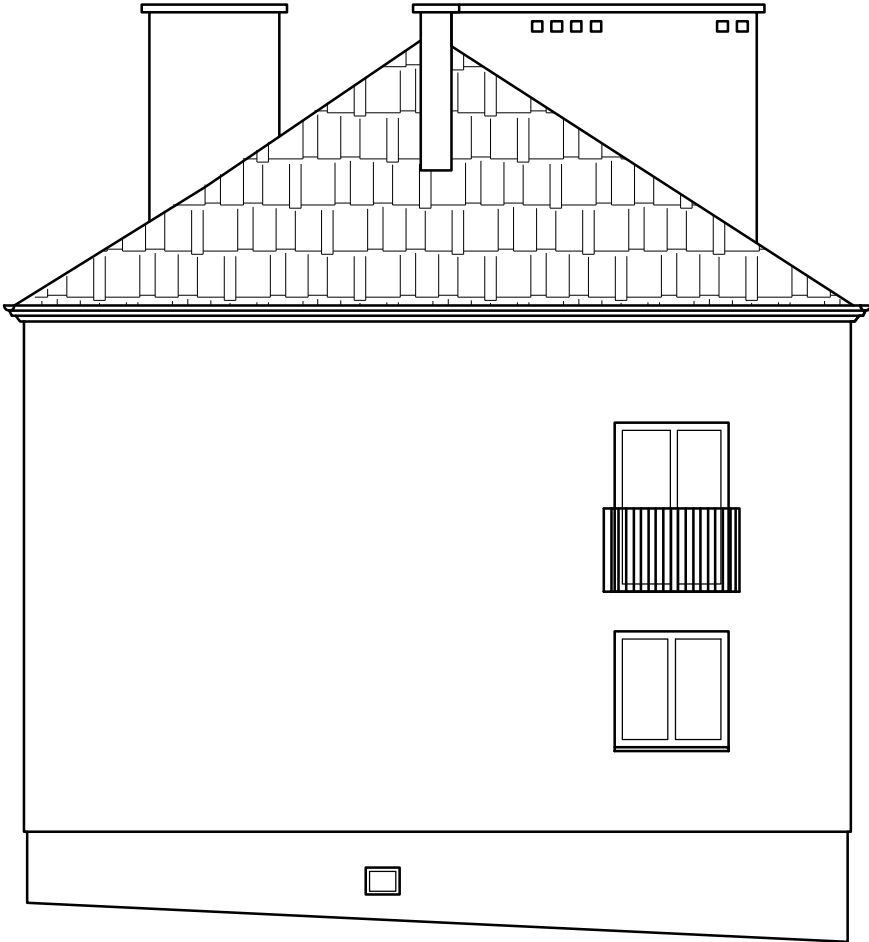
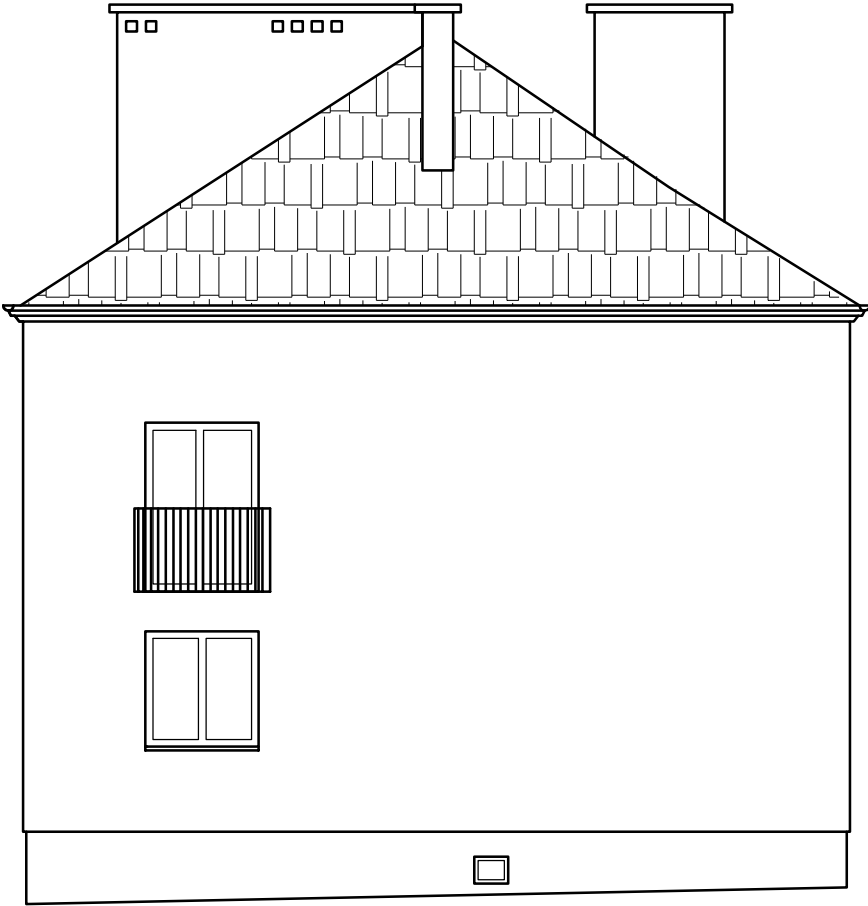


**ELEWACJA PÓŁNOCNO-WSCHODNIA** *\_stan istniejący*  
skala 1:100



**ELEWACJA POŁUDNIOWO-ZACHODNIA** *\_stan istniejący*  
skala 1:100



- UWAGA:**
- 1. Wszystkie prace wykonać zgodnie ze sztuką budowlaną oraz obowiązującymi normami.
  - 2. W razie wystąpienia problemów nie objętych opracowaniem należy skontaktować się z projektantem.
  - 3. Rozwiązania warsztatowe należy omówić z projektantem.
  - 4. Przed przystąpieniem do robót budowlanych należy sprawdzić wymiary oraz ilość na miejscu budowy.
  - 5. RZUTY I PRZEKROJE ROZPATRYWAĆ ŁĄCZNIE Z RYSUNKAMI KONSTRUKCYJNYMI ORAZ SZCZEGÓŁAMI.

<div><div><div>PRACOWNIA PROJEKTOWA</div><div><div><div></div></div><div>ARCHIDOM</div><div>Bernard Łopacz</div><div>ul. Śródkowe 5, 47-400 Racibórz</div></div></div></div>		Tytuł rysunku: <b>ELEWACJE BOCZNE</b> <i>_stan istniejący</i>	
PROJEKTANT (ARCHITEKTURA): mgr inż. arch. Bernard Łopacz Nr 171/91/OP		Tytuł projektu: <i>Termomodernizacja budynku mieszkalnego wielorodzinnego</i>	
ARCHITEKT Bernard Łopacz upr. bud. nr 171/91/Op		Nazwa i adres obiektu: <i>Budynek mieszkalny wielorodzinny</i> dz. nr 265/52, 265/54 <i>ul. Kasztanowa 4 a,b,c 47-420 Kuźnia Raciborska</i>	
		Inwestor: <i>Zakład Gospodarki Komunalnej i Mieszkaniowej</i> <i>ul. Słowackiego 6, 47-420 Kuźnia Raciborska</i>	
		Opracowanie: <i>mgr inż. Magdalena Zawojcka</i>	Rysunek nr: <b>1-8</b>
		Data: <i>Lipiec 2020</i>	
		projekt arch.-bud.	
		Skala: 1:100	