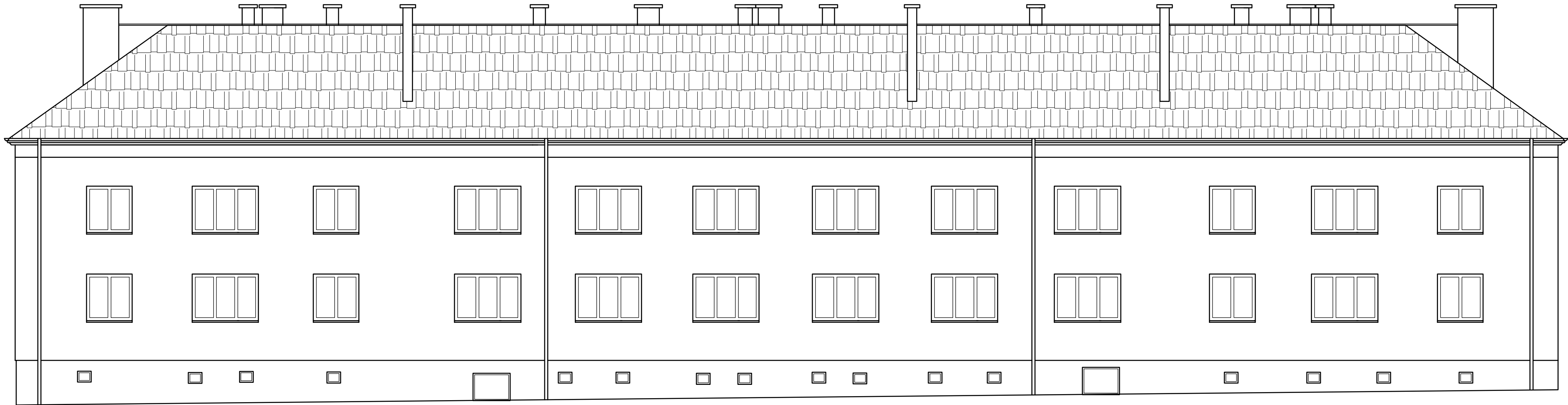



ELEWACJA PÓŁNOCNO-ZACHODNIA _stan istniejący
skala 1:100



UWAGA:
1. Wszystkie prace wykonać zgodnie ze sztuką budowlaną oraz obowiązującymi normami.
2. W razie wystąpienia problemów nie objętych opracowaniem należy skontaktować się z projektantem.
3. Rozwiązania warsztatowe należy omówić z projektantem.
4. Przed przystąpieniem do robót budowlanych należy sprawdzić wymiary oraz ilość na miejscu budowy.
5. RZUTY I PRZEKROJE ROZPATRYWAĆ ŁĄCZNIE Z RYSUNKAMI KONSTRUKCYJNYMI ORAZ SZCZEGÓŁAMI.

<div><div></div><div><div>PRACOWNIA PROJEKTOWA</div><div>ARCHIDOM</div><div>Bernard Łopacz</div><div>ul. Środkowa 5, 47-400 Racibórz</div></div></div>	<div>Tytuł rysunku:</div> <div>ELEWACJA PÓŁNOCNO-ZACHODNIA _stan istniejący</div>		
	<div>Tytuł projektu:</div> <div>Termomodernizacja budynku mieszkalnego wielorodzinnego</div>		
<div>PROJEKTANT (ARCHITEKTURA):</div> <div>mgr inż. arch. Bernard Łopacz</div> <div>Nr 171/91/OP</div>	<div>Nazwa i adres obiektu:</div> <div>Budynek mieszkalny wielorodzinny dz. nr 265/52, 265/54</div> <div>ul. Kasztanowa 4 a,b,c 47-420 Kuźnia Raciborska</div>		
<div>ARCHITEKT</div> <div>Bernard Łopacz</div> <div>upr. bud. nr 171/91/Op</div>	<div>Inwestor:</div> <div>Zakład Gospodarki Komunalnej i Mieszkaniowej</div> <div>ul. Słowackiego 6, 47-420 Kuźnia Raciborska</div>		
	<div>Opracowanie:</div> <div>mgr inż. Magdalena Zawojska</div>		<div>Rysunek nr:</div> <div>1-7</div>
	<div>Data:</div> <div>Lipiec 2020</div>		
	<div>projekt arch.-bud.</div>		
	<div>Skala:</div> <div>1:100</div>		