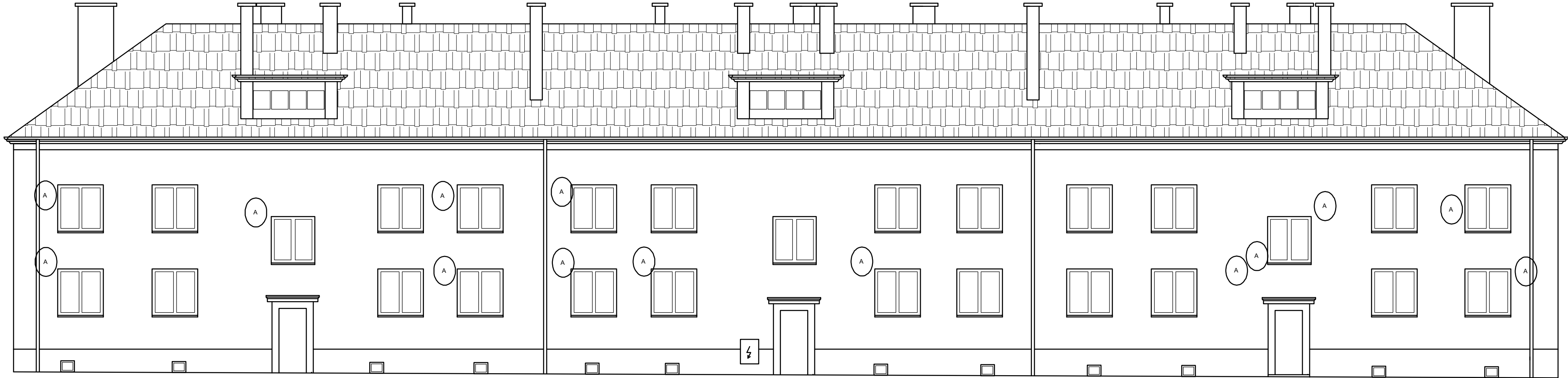


ELEWACJA POŁUDNIOWO-WSCHODNIA \_stan istniejący  
skala 1:100



UWAGA:  
1. Wszystkie prace wykonać zgodnie ze sztuką budowlaną oraz obowiązującymi normami.  
2. W razie wystąpienia problemów nie objętych opracowaniem należy skontaktować się z projektantem.  
3. Rozwiązania warsztatowe należy omówić z projektantem.  
4. Przed przystąpieniem do robót budowlanych należy sprawdzić wymiary oraz ilość na miejscu budowy.  
5. RZUTY I PRZEKROJE ROZPATRYWAĆ ŁĄCZNIE Z RYSUNKAMI KONSTRUKCYJNYMI ORAZ SZCZEGÓŁAMI.

<div><div><div>PRACOWNIA PROJEKTOWA</div><div><div>ARCHIDOM</div><div>Bernard Łopacz</div><div>ul. Śródkowa 5, 47-400 Racibórz</div></div></div><div><div>PROJEKTANT (ARCHITEKTURA):</div><div>mgr inż. arch. Bernard Łopacz</div><div>Nr 171/91/OP</div></div><div><div>ARCHITEKT</div><div>Bernard Łopacz</div><div>upr. bud. nr 171/91/Op</div></div></div>		Tytuł rysunku: <b>ELEWACJA POŁUDNIOWO-WSCHODNIA _stan istniejący</b>	
		Tytuł projektu: <i>Termomodernizacja budynku mieszkalnego wielorodzinnego</i>	
Nazwa i adres obiektu: <i>Budynek mieszkalny wielorodzinny</i> dz. nr 265/52, 265/54 <i>ul. Kasztanowa 4 a,b,c 47-420 Kuźnia Raciborska</i>		Inwestor: <i>Zakład Gospodarki Komunalnej i Mieszkaniowej</i> <i>ul. Słowackiego 6, 47-420 Kuźnia Raciborska</i>	
Opracowanie: <i>mgr inż. Magdalena Zawojcka</i>		projekt arch.-bud.	Rysunek nr: <b>1-6</b>
Data: <i>Lipiec 2020</i>		Skala: <i>1:100</i>	