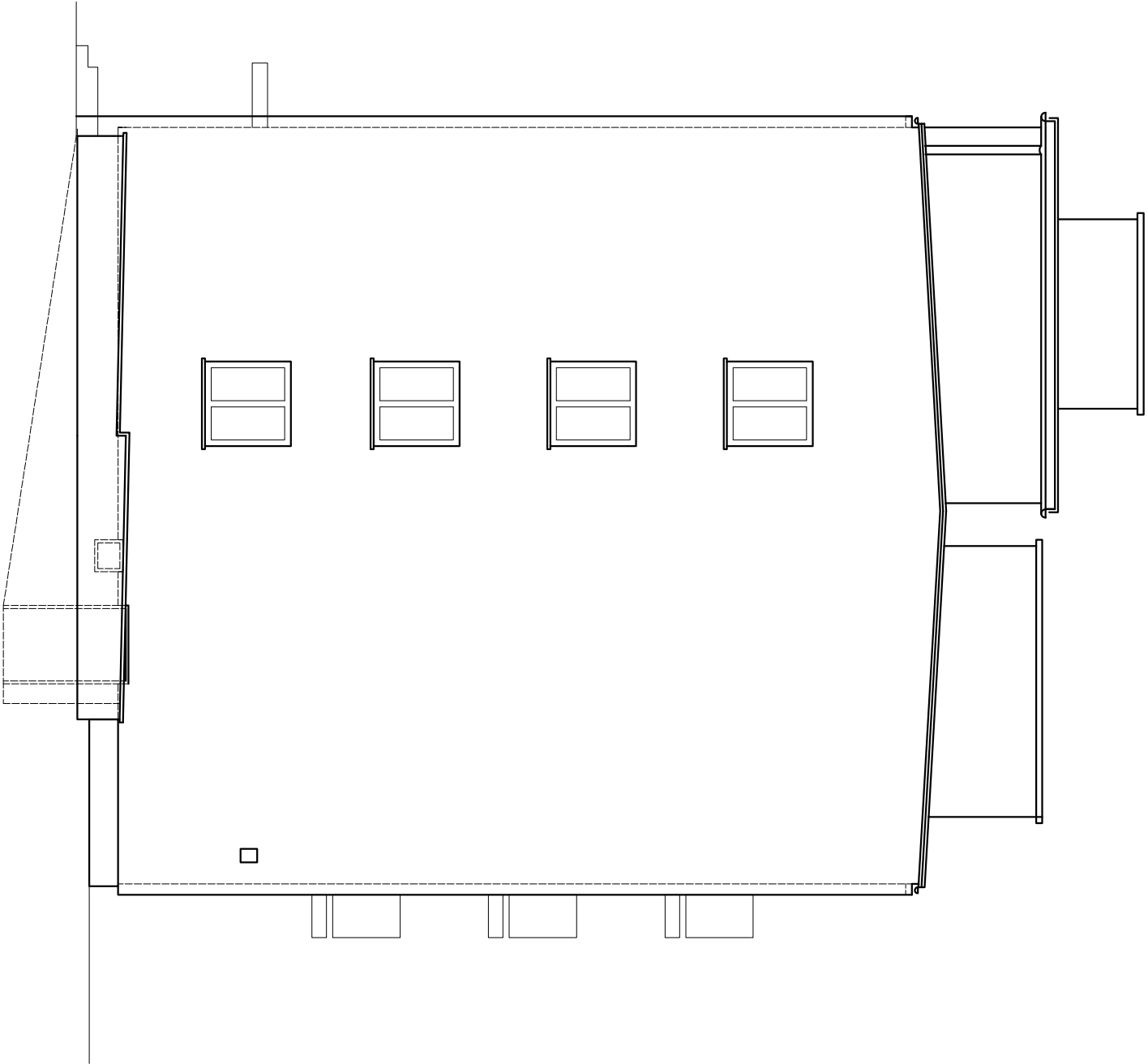
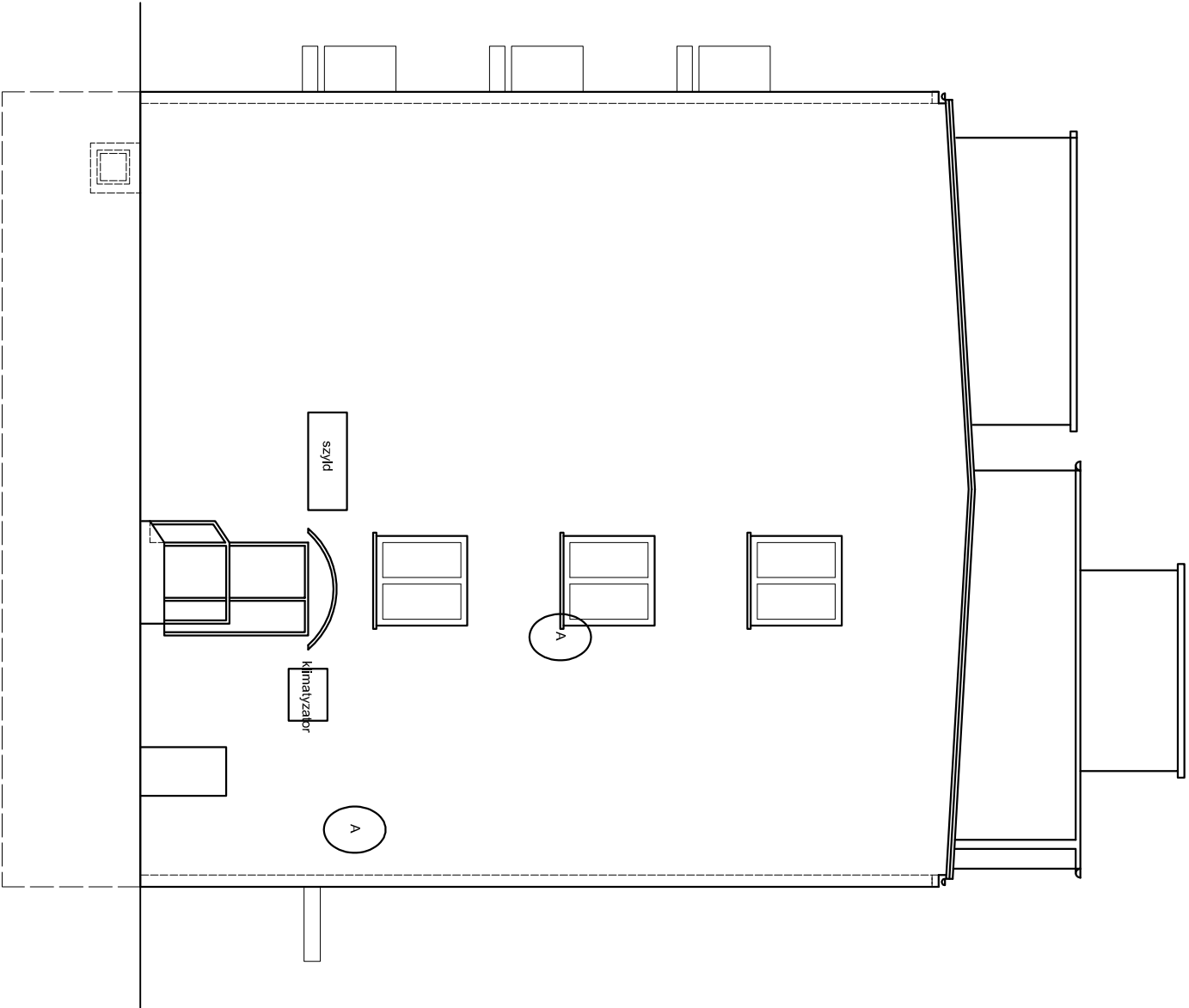



ELEWACJA PÓŁNOCNO-ZACHODNIA\_projekt  
skala 1:100



ELEWACJA POŁUDNIOWO-WSCHODNIA\_projekt  
skala 1:100



<div><div></div><div><b>PRACOWNIA PROJEKTOWA</b> <b>ARCHIDOM</b> Bernard Łopacz ul. Środkowa 5, 47-400 Raciborz</div></div>		Typuł rysunek: <b>ELEWACJE BOCZNE _stan istniejący</b>	
PROJEKTANT (ARCHITEKTURA): mgr inż. arch. Bernard Łopacz Nr 171/91/OP		Typuł projektu: Termomodernizacja budynku mieszkalnego wielorodzinnego	
Nazwa i adres obiektu:  Budynek mieszkalny wielorodzinny ul. Moniuszki 6 a,b,c 47-420 Kuźnia Raciborska dz. nr 276/7			
Inwestor:  Zakład Gospodarki Komunalnej i Mieszkaniowej ul. Słowackiego 6, 47-420 Kuźnia Raciborska			
Opracowanie:  projekt arch.-bud.		Rysunek nr:	
Data: maj 2020		Skala: 1:100	
		1-9	

- UWAGA:
1. Wszystkie prace wykonać zgodnie ze sztuką budowlaną oraz obowiązującymi normami.
  2. W razie wystąpienia problemów nie objętych opracowaniem należy skontaktować się z projektantem.
  3. Rozwiązania warsztatowe należy omówić z projektantem.
  4. Przed przystąpieniem do robót budowlanych należy sprawdzić wymiary oraz ilość na miejscu budowy.
  5. RZUTY I PRZEKROJE ROZPATRYWAĆ ŁĄCZNIE Z RYSUNKAMI KONSTRUKCYJNYMI ORAZ SZCZEGÓŁAMI.