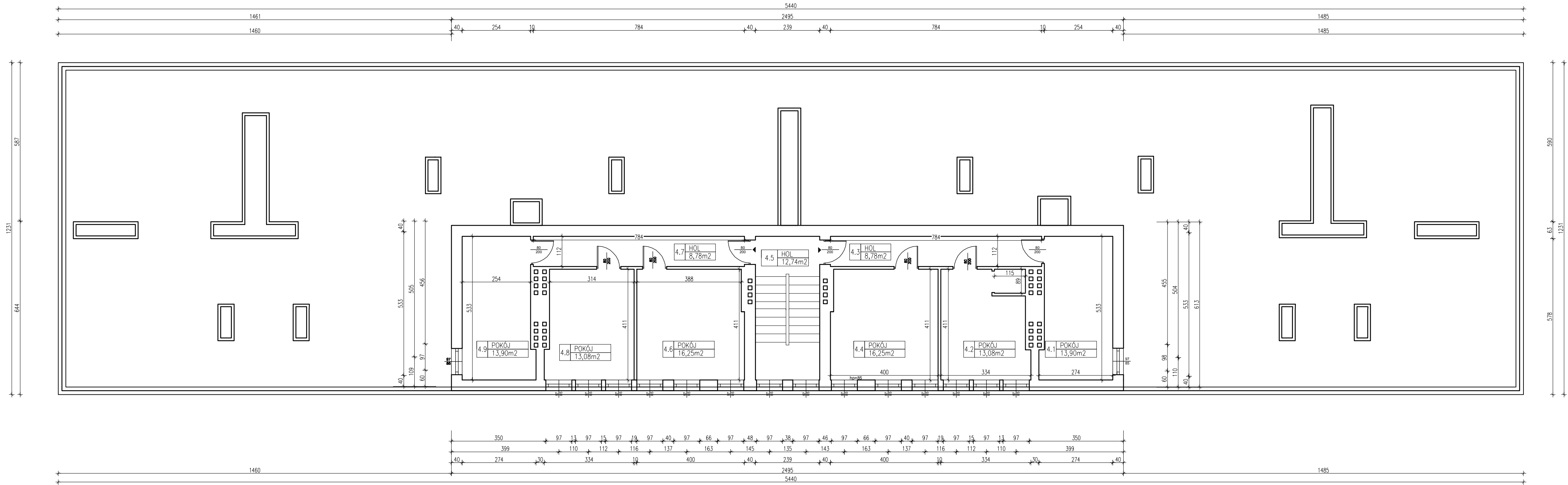


RZUT DACHU \_stan istniejący  
skala 1:100



ZESTAWIENIE POWIERZCHNI - STRYCH		
4.1	POKÓJ	13,90
4.2	POKÓJ	13,08
4.3	HOL	8,78
4.4	POKÓJ	16,25
4.5	HOL	12,74
4.6	POKÓJ	16,25
4.7	HOL	8,78
4.8	POKÓJ	13,08
4.9	POKÓJ	13,90
	RAZEM	116,77

UWAGA:  
1. Wszystkie prace wykonać zgodnie ze sztuką budowlaną oraz obowiązującymi normami.  
2. W razie wystąpienia problemów nie objętych opracowaniem należy skontaktować się z projektantem.  
3. Rozwiązania warsztatowe należy omówić z projektantem.  
4. Przed przystąpieniem do robót budowlanych należy sprawdzić wymiary oraz ilość na miejscu budowy.  
5. RZUTY I PRZEKROJE ROZPATRYWAĆ ŁĄCZNIE Z RYSUNKAMI KONSTRUKCYJNYMI ORAZ SZCZEGÓŁAMI.

PRACOWNIA PROJEKTOWA

**ARCHIDOM**

Bernard Łopacz

ul. Środkowa 5, 47-400 Racibórz

PROJEKTANT (ARCHITEKTURA):  
mgr inż. arch. Bernard Łopacz  
Nr 171/91/OP

ARCHITEKT

Bernard Łopacz

upr. bud. nr 171/91/Op

Tytuł rysunku: **RZUT DACHU \_stan istniejący**

Tytuł projektu: *Inwentaryzacja budynku mieszkalnego wielorodzinnego*

Nazwa i adres obiektu: *Budynek mieszkalny wielorodzinny  
ul. Moniuszki 6 a,b,c 47-420 Kuźnia Raciborska; dz. nr 276/7*

Inwestor: *Zakład Gospodarki Komunalnej i Mieszkaniowej  
ul. Słowackiego 6, 47-420 Kuźnia Raciborska*

Opracowanie:	projekt arch.-bud.	Rysunek nr: <b>I-6</b>
Data:	maj 2020	
Skala:	1:100	