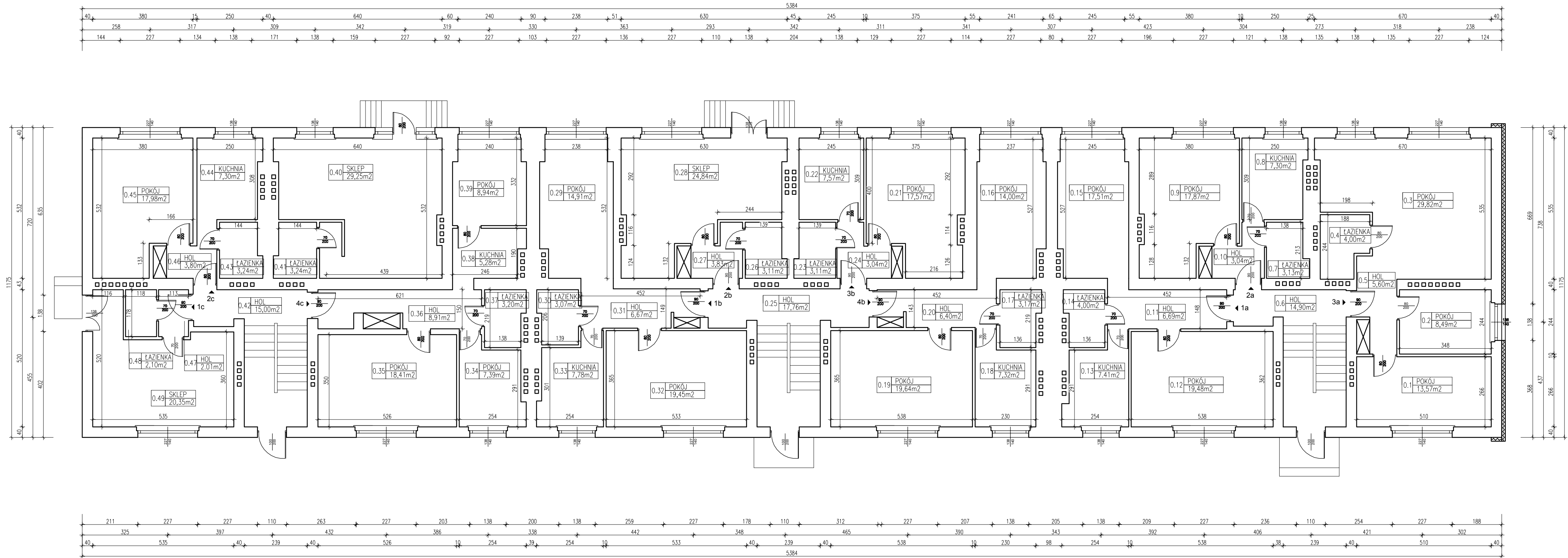


RZUT PARTERU _stan istniejący
skala 1:100



ZESTAWIENIE POWIERZCHNI - 3a		
0.1	POKÓJ	13,57
0.2	POKÓJ	8,49
0.3	POKÓJ	29,82
0.4	ŁAZIENKA	4,00
0.5	HOL	5,60
RAZEM		61,48

ZESTAWIENIE POWIERZCHNI - 4b		
0.16	KUCHNIA	14,00
0.17	ŁAZIENKA	3,17
0.18	POKÓJ	7,32
0.19	POKÓJ	19,64
0.20	HOL	6,40
RAZEM		50,53

ZESTAWIENIE POWIERZCHNI - 4c		
0.34	POKÓJ	7,39
0.35	POKÓJ	18,41
0.36	HOL	8,91
0.37	ŁAZIENKA	3,20
0.38	KUCHNIA	5,28
0.39	POKÓJ	8,94
RAZEM		52,13

ZESTAWIENIE POWIERZCHNI - 2a		
0.7	ŁAZIENKA	3,13
0.8	KUCHNIA	7,30
0.9	POKÓJ	17,87
0.10	HOL	3,04
RAZEM		31,34

ZESTAWIENIE POWIERZCHNI - 3b		
0.21	POKÓJ	17,57
0.22	KUCHNIA	7,57
0.23	ŁAZIENKA	3,11
0.24	HOL	3,04
RAZEM		31,21

ZESTAWIENIE POWIERZCHNI - 3c		
0.40	SKLEP	29,25
0.41	ŁAZIENKA	3,24
RAZEM		32,49

ZESTAWIENIE POWIERZCHNI - 1a		
0.11	HOL	6,69
0.12	POKÓJ	19,48
0.13	KUCHNIA	7,41
0.14	ŁAZIENKA	4,00
0.15	POKÓJ	17,51
RAZEM		55,09

ZESTAWIENIE POWIERZCHNI - 2b		
0.26	ŁAZIENKA	3,11
0.27	HOL	3,83
0.28	SKLEP	24,84
RAZEM		31,78

ZESTAWIENIE POWIERZCHNI - 2c		
0.43	ŁAZIENKA	3,24
0.44	KUCHNIA	7,30
0.45	POKÓJ	17,98
0.46	HOL	3,80
RAZEM		32,32

ZESTAWIENIE POWIERZCHNI WSPÓLNEJ KLATKA A		
0.6	HOL	14,90

ZESTAWIENIE POWIERZCHNI - 1b		
0.29	POKÓJ	14,91
0.30	ŁAZIENKA	3,07
0.31	HOL	6,67
0.32	POKÓJ	19,45
0.33	KUCHNIA	7,78
RAZEM		58,88

ZESTAWIENIE POWIERZCHNI - 1c		
0.47	HOL	2,01
0.48	ŁAZIENKA	2,10
0.49	SKLEP	20,35
RAZEM		24,46

ZESTAWIENIE POWIERZCHNI WSPÓLNEJ KLATKA B		
0.25	HOL	14,90

ZESTAWIENIE POWIERZCHNI WSPÓLNEJ KLATKA C		
0.42	HOL	15,00

UWAGA:
1. Wszystkie prace wykonać zgodnie ze sztuką budowlaną oraz obowiązującymi normami.
2. W razie wystąpienia problemów nie objętych opracowaniem należy skontaktować się z projektantem.
3. Rozwiązania warsztatowe należy omówić z projektantem.
4. Przed przystąpieniem do robót budowlanych należy sprawdzić wymiary oraz ilość na miejscu budowy.
5. RZUTY I PRZEKROJE ROZPATRYWAĆ ŁĄCZNIE Z RYSUNKAMI KONSTRUKCYJNYMI ORAZ SZCZEGÓŁAMI.

PRACOWNIA PROJEKTOWA
ARCHIDOM
Bernard Łopacz
ul. Środkowa 6, 47-400 Racibórz

PROJEKTANT (ARCHITEKTURA):
mgr inż. arch. **Bernard Łopacz**
Nr 171/91/OP

ARCHITEKT

Bernard Łopacz
upr. bud. nr 171/91/Op

Tytuł rysunku: **RZUT PARTERU _stan istniejący**

Tytuł projektu: *Inwentaryzacja budynku mieszkalnego wielorodzinnego*

Nazwa i adres obiektu:	Budynek mieszkalny wielorodzinny ul. Moniuszki 6 a,b,c 47-420 Kuźnia Raciborska; dz. nr 276/7	
Investor:	Zakład Gospodarki Komunalnej i Mieszkaniowej ul. Słowackiego 6, 47-420 Kuźnia Raciborska	
Opracowanie:	projekt arch.-bud.	Rysunek nr: 1-2
Data:	maj 2020	Skala: 1:100